

INNOVACIÓN SOCIAL EN LOS RÍOS



ELEMENTOS QUE FUNDAMENTAN LA INNOVACIÓN SOCIAL

Problemas sociales se establecen cuando las personas no tienen acceso (facilitado) a productos, mercados y servicios públicos, y no disponen de vías para manifestar cuáles son sus principales necesidades y desafíos.

Innovación y los avances tecnológicos tienen gran potencialidad para resolver problemas sociales. Es fundamental que se incorporen opiniones y validación de quienes viven tales problemas.

Se busca **facilitar la conexión** de procesos de innovación (y los actores que los desarrollan) con personas o comunidades beneficiarias, virtual y presencialmente.

ELEMENTOS CLAVE PARA DEFINIR INNOVACIÓN SOCIAL

Solución novedosa o alternativa para personas de la sociedad, que se ven afectadas por las problemáticas sociales, e implicadas en los **desafíos de innovación social priorizados por la región.**

Implicar un mejoramiento sustantivo, donde la solución propuesta debe ser más eficiente o efectiva que las soluciones existentes en la región, y que consideren las dimensiones **económica, social y medioambiental.**

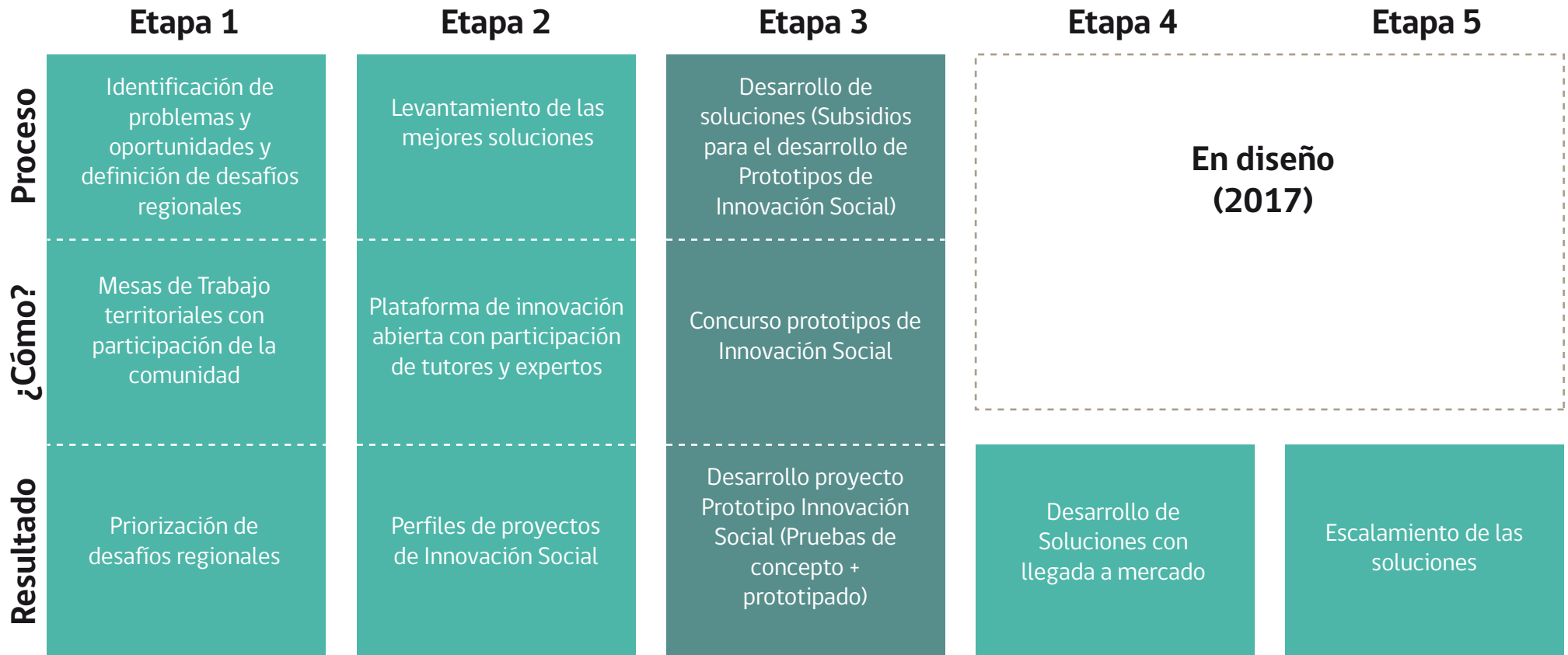
Crear valor para la sociedad en su conjunto, más que para un individuo en particular. Debe incorporar a representantes del grupo de beneficiarios que se relacionan directamente con los desafíos priorizados, participando en la co-creación de soluciones y promoviendo la generación de nuevas relaciones sociales entre los distintos actores involucrados.

Son durables en el tiempo y sostenibles (económica, social y medioambientalmente), con potencialidad de ser replicables y escalables.

PROCESO DE APOYO A LA INNOVACIÓN SOCIAL DESDE CORFO

Condiciones
del Entorno

Facilitar la articulación y participación de los distintos actores e instituciones, relevando a los beneficiarios finales.
Generar mediciones para evaluar los resultados del proceso y de la inversión social.



MODELO CONCURSO PROTOTIPOS DE INNOVACIÓN SOCIAL

